



EXECUTIVE MASTER OF BUSINESS ADMINISTRATION IN

INTERNATIONAL ASSET MANAGEMENT

EMBA

uni.li/emba-iam

Inhalt

5	Vorwort
6	Ausbildungsziel
6	Zielgruppe
7	Vorteile
9	Lehrkonzept und Dozierendenteam
9	Abschluss
9	Lernumgebung
10	Studienplan
13	Modulübersicht
14	Modulbeschreibung
18	Studienkalender
20	Allgemeine Informationen
22	Institut für Finanzdienstleistungen
23	Lehrstuhl für Betriebswirtschaftslehre, Bank- und Finanzmanagement
23	Lehrstuhl für Finance
23	Angebot neben dem Studium
25	Studieren in Liechtenstein
26	Universität Liechtenstein im Zentrum Europas



Vorwort

Das Fürstentum Liechtenstein stellt einen bedeutenden Finanzplatz im Herzen Europas dar, der aufgrund der EWR-Mitgliedschaft und der Zugehörigkeit zum Schweizerischen Wirtschaftsraum sowie aufgrund der speziellen politischen und wirtschaftlichen Stabilität und der liberalen Wirtschaftsverfassung des Landes über besondere Chancen verfügt. Diese günstigen Rahmenbedingungen führten zur Entwicklung umfassender Kenntnisse und Fertigkeiten in Asset und Investment Management, Private Banking und Wealth Management im Fürstentum Liechtenstein.

Das Asset und Investment Management war in den letzten Jahrzehnten einem starken Wandel unterzogen, unter anderem hervorgerufen durch neue Theorieansätze, stärkeren Einsatz quantitativer Methoden und neue Investmentinstrumente. Der Executive Master of Business Administration vermittelt die für eine Tätigkeit im Asset Management notwendigen Grundlagen (State of the Art) sowie methodische und theoretische Kenntnisse, um die Weiterentwicklung des Fachgebietes selbständig begleiten und eigene Analysen im Asset Management durchführen zu können.

Sie sind beruflich stark eingebunden, tragen Verantwortung und Ihre Freizeit ist bereits jetzt ein restriktives Gut. Wir sind uns dieser Herausforderungen bewusst und haben daher ein berufsbegleitendes Programm für Sie gestaltet, welches sich harmonisch in Ihr Berufs- und Privatleben integrieren lässt und Ihnen einen effizienten Wissenstransfer ermöglicht. Die kleine Gruppengrösse fördert zusätzlich den direkten Austausch mit Dozierenden und Kommilitonen und ermöglicht eine auf Ihren Berufsalltag individuell abgestimmte Themenwahl im Rahmen Ihrer Masterthesis.

Die Struktur dieses Masterstudiengangs besteht aus der Grundlagenbildung (Module «Wirtschaft, Märkte und Daten» sowie «Asset Management»), der Vertiefung (Module «Derivate und Grundlagen des Risikomanagements», «Investmentstrategien», «Wealth Management», «Alternative Investments» und «Investmentfonds») und der interdisziplinären Verbreiterung. Dem steigenden Erfordernis nach verstärkter Interdisziplinarität trägt der Executive-Masterstudiengang in zweifacher Weise Rechnung. Zum einen haben die Studierenden die Möglichkeit, zusätzlich einzelne Module bedarfsgerecht aus den Executive-Masterstudiengängen in International Taxation, Banking and Securities Law oder im Gesellschafts-, Stiftungs- und Trustrecht kostenfrei zu besuchen. Zum anderen ist am Ende des Masterstudiengangs ein interdisziplinäres Modul vorgesehen, bei dem gemeinsam mit den Studierenden der anderen Masterstudiengänge konkrete Querschnittsthemen aus dem International Private Wealth Management in Form von grenzüberschreitenden Fallstudien behandelt, diskutiert und präsentiert werden.

Suchen Sie einen herausfordernden und inspirierenden Masterstudiengang als Ausgangspunkt Ihrer persönlichen Weiterentwicklung? Suchen Sie eine Lehr- und Studienumgebung, die aufgrund der geografischen Lage international und konform zum Europäischen und Schweizerischen Rechtsrahmen ist? Dann freuen wir uns über Ihre Bewerbung und heissen Sie herzlich willkommen an der Universität Liechtenstein.

Prof. Dr. Michael Hanke

Inhaber des Lehrstuhls für Finance

Prof. Dr. Marco Menichetti

Inhaber des Lehrstuhls für Betriebswirtschaftslehre,
Bank- und Finanzmanagement

Ausbildungsziel

In kaum einem anderen Bereich ist der Wandel so schnell und wirkungsvoll wie im Asset Management. Deshalb sind gerade die Mitarbeiterinnen und Mitarbeiter im Asset Management und angrenzenden Bereichen besonders gefordert. Selbst wer bereits auf eine erfolgreiche Karriere im Asset Management zurückblicken kann, ist sich angesichts des sich wandelnden Umfeldes der Notwendigkeit einer passenden Weiterbildung bewusst. Nur mit einem aktualisierten Theorie- und Methodenwissen kann man für die hohen Anforderungen in verantwortungsvollen Positionen gerüstet sein. Der Executive MBA in International Asset Management ist darauf ausgerichtet, erfahrene Spezialisten und Führungsverantwortliche in die neuen Theorieansätze und Erkenntnisse des Internationalen Asset Managements einzuführen. Die Teilnehmer erweitern ihr Wissen, verbessern ihre Einblicke in die Funktionszusammenhänge zwischen den Finanzmärkten und erweitern auf vielfältige Weise ihr Netzwerk. Das Studium in Liechtenstein eröffnet den Teilnehmerinnen und Teilnehmern wohlthuende, inspirierende Bildungs-Oasen, die mit den Einsichten aus zahlreichen Kamingesprächen und einer grossen Studienreise die gesicherte Grundlage bilden, um weitere Karriereschritte erfolgreich meistern zu können. Das Institut für Finanzdienstleistungen an der Universität Liechtenstein bietet mit seinem Liechtenstein House of Finance die einzigartige Möglichkeit, die verschiedenen Facetten des Internationalen Asset Managements aus der Perspektive der Schweiz und des EWR zu begreifen. Dies eröffnet den Studierenden dieses Executive-Masterstudiengangs eine Vielzahl an Vorteilen für die weitere berufliche Karriere.

Der Studiengang vermittelt fundierte Kenntnisse zur Funktionsweise und den Besonderheiten der globalen Finanzmärkte, zum International Asset Management, zur Bewertung von Derivaten und ihrem Einsatz im Risikomanagement, zu Investmentstrategien und Alternativen Investments sowie zum Wealth Management mit internationaler Ausrichtung.

Die Studierenden werden in quantitative Methoden eingeführt und erhalten einen Überblick zum aktuellen Stand der Forschung, unter anderem aus den Bereichen Asset Allocation, Behavioural Finance, Währungsrisiken im Asset Management und Sustainable Investments. Im Rahmen eines interdisziplinären Workshops werden gemeinsam mit den Studierenden der anderen Executive-Masterstudiengänge im Gesellschafts-, Steuer-, Bank- und Finanzmarktrecht Lösungsansätze zu Case Studies in Bezug auf die zentralen Aspekte des International Private Wealth Management erarbeitet. Dieser Studiengang richtet sich an alle, die neuere Erkenntnisse zum Asset Management von grossen Vermögen im internationalen Kontext erwerben möchten.

Zielgruppe

Der Studiengang richtet sich an Akademikerinnen und Akademiker, die als Führungskräfte oder Beraterinnen und Berater in den Bereichen Asset Management, Wealth Management, Private Banking, Family Office, Vermögensverwaltung, Investmentfonds, Versicherung, Treuhandwesen, Regulierung, Beratung und Aufsicht tätig sind.

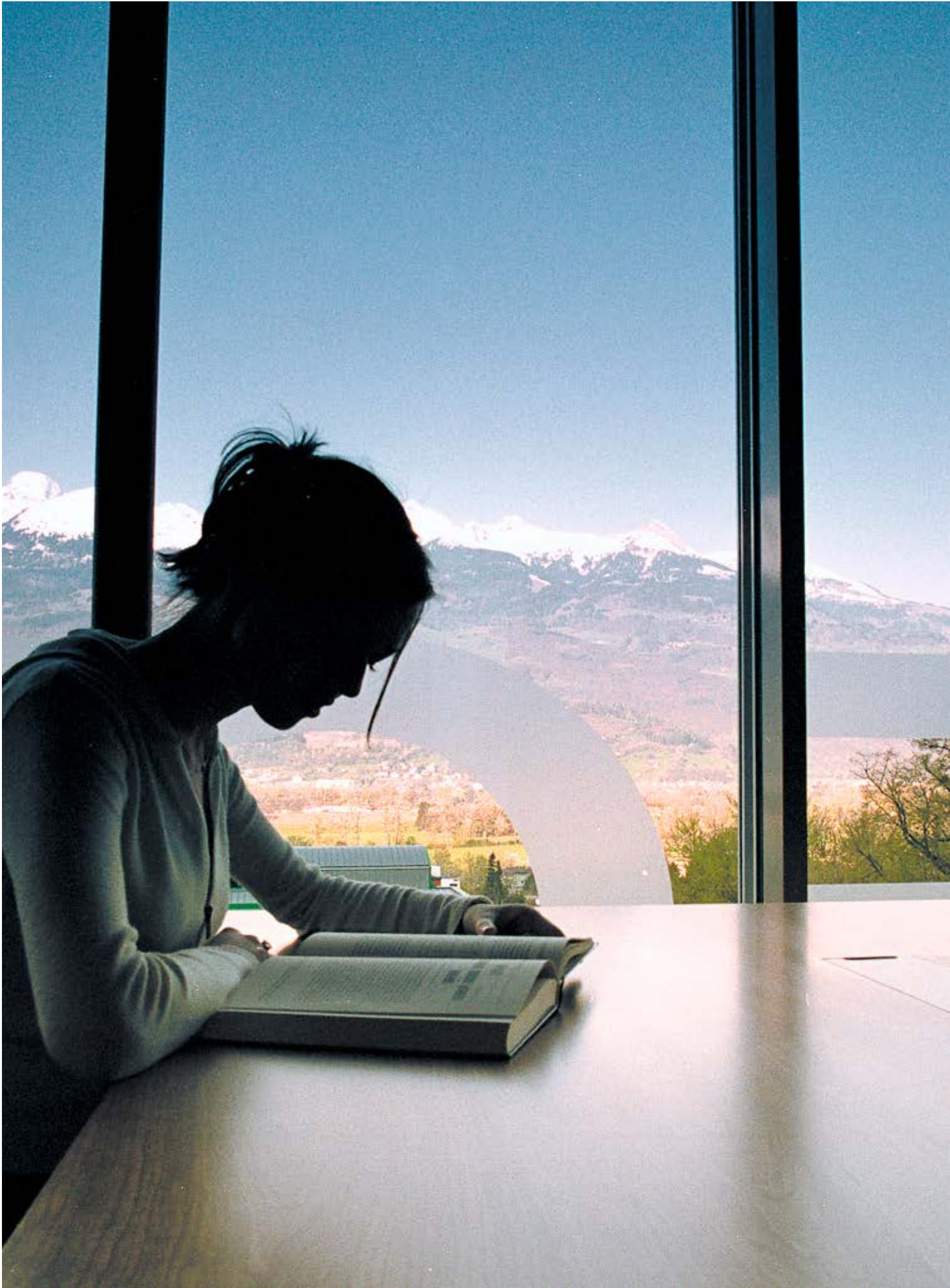
Es besteht darüber hinaus die Möglichkeit einer Zulassung bei vergleichbarer beruflicher oder anderweitiger Eignung, die allerdings der Studienleitung nachzuweisen und in einem persönlichen Gespräch nachzuprüfen ist. Über die Zulassung entscheidet die Studienleitung nach Durchsicht der fristgerecht und vollständig eingereichten Bewerbungsunterlagen (Download unter www.uni.li/iam).

Vorteile

Der Executive Master of Business Administration in International Asset Management bietet aufgrund seiner spezifischen Charakteristika eine Vielzahl konkreter Vorteile für die Studierenden:

- > Der Studienstandort Liechtenstein bietet als Mitglied des EWR-Raums und aufgrund der Zoll- und Währungsunion mit der Schweiz einen aussergewöhnlichen Zugang zu interessanten Asset Management Märkten.
- > Durch die enge Einbettung Liechtensteins in die Nachbarstaaten Deutschland, Schweiz und Österreich ist der Fokus des Studiengangs immer auf die internationale Betrachtung der themenspezifischen Inhalte ausgelegt; das Studium im «Herzen Europas» vermittelt einen mehrdimensionalen Einblick in die Welt des internationalen Asset Management und der verwandten Themenbereiche.
- > Aufgrund des Forschungsschwerpunktes des «Liechtenstein House of Finance» im Bereich Wealth Management fließen neueste Forschungsergebnisse unmittelbar in die Unterrichtsinhalte ein.
- > Die zeitliche Struktur des Studiengangs (Do/Fr/Sa – Block einmal pro Monat) berücksichtigt die Bedürfnisse des modernen berufstätigen Studierenden. Somit können wir auch überregionalen Teilnehmerinnen und Teilnehmern eine optimale Einbindung des Studiums in die berufliche Tätigkeit garantieren.
- > Fachübergreifende Wissensvermittlung durch interdisziplinäre Zusammenarbeit mit den Executive-Masterstudiengängen (LL.M.) in International Taxation, Banking and Securities Law und im Gesellschafts-, Stiftungs- und Trustrecht. Das «Liechtenstein House of Finance» bietet die vier genannten Executive-Masterstudiengänge an. Die Studierenden können zusätzlich kostenlos Module der anderen Masterstudiengänge besuchen.
- > Wissensvermittlung durch erfahrene und renommierte Dozierende aus Wissenschaft und Praxis.
- > Aufbau und Erweiterung des eigenen Netzwerkes über das Studium hinaus.
- > Das besondere didaktische Konzept sowie die Kleingruppenorientierung begünstigen den Brückenbau zwischen Theorie und Praxis.
- > Nach Abschluss des Executive-Masterstudiengangs sind die Absolventinnen und Absolventen State of the Art im globalen Asset Management, und es offenbaren sich ihnen neue Karrieremöglichkeiten.
- > Erwerb eines international anerkannten Executive Masterabschlusses.





Lehrkonzept und Dozierendenteam

Das Lehrkonzept des Studiengangs besteht aus interaktiven Lehrveranstaltungen. Die einzelnen Lehrinhalte werden durch erfahrene Dozenten aus Wissenschaft und Praxis präsentiert und diskutiert sowie ergänzend anhand von praxisorientierten Fallbeispielen und Fallstudien visualisiert und analysiert. Die Bearbeitung von Fallstudien durch die Studierenden mit anschließender Präsentation und Diskussion trägt der Vertiefung der Lehrinhalte Rechnung, wofür den Studierenden umfangreiche Studienunterlagen zur Verfügung stehen.

Abschluss

Jene Studierenden, die mindestens 75% der Präsenzveranstaltungen besucht sowie sämtliche Modulprüfungen erfolgreich absolviert haben und deren Masterthesis angenommen wurde, schliessen mit dem Executive Master of Business Administration in International Asset Management ab und sind somit berechtigt, den Titel

EMBA

zu führen.

Lernumgebung

Sämtliche schriftlichen Unterlagen, Präsentationen und die praxisorientierten Fallbeispiele und Fallstudien stehen den Studierenden auf einer virtuellen Lernplattform zur Verfügung. Zudem verfügt die Universität Liechtenstein über einen umfassenden Handapparat mit zahlreichen Nachschlagewerken, Zeitschriften und Online-Literaturzugängen. Die Fokussierung des Instituts für Finanzdienstleistungen auf die Bereiche Finance, Recht und Steuern trägt dem Erfordernis einer interdisziplinären Lernumgebung umfassend wie nachhaltig Rechnung.

Die Fokussierung des Instituts für Finanzdienstleistungen auf die Bereiche Finance, Recht und Steuern trägt dem Erfordernis einer interdisziplinären Lernumgebung umfassend wie nachhaltig Rechnung. Die zentrale Lage der Universität Liechtenstein und des Fürstentums Liechtenstein in Europa sowie die kurzen Wege zu den wichtigen europäischen Finanzplätzen fördern die Auseinandersetzung der Studierenden mit internationalen Fragestellungen des Asset und Investment Management und ermöglichen besondere Einblicke in das Wealth Management in Liechtenstein und der DACH-Region.

Studienplan

Das Studium ist auf eine Dauer von drei Semestern angelegt, zuzüglich Masterthesis, deren Bearbeitungszeit sechs Monate beträgt. Im einzelnen besteht der Executive-Masterstudiengang, neben der Masterthesis, aus neun Modulen mit jeweils sechs Tagen Unterricht. Insgesamt sind 16 Präsenzphasen, pro Monat jeweils einmal von Donnerstag bis Samstag (unter Berücksichtigung von Feiertagen) vorgesehen (Donnerstag 10.30 bis 16.45 Uhr, Freitag 08.30 bis 18.00 Uhr und Samstag 08.30 bis 14.45 Uhr). Zusätzlich sind Themenabende bzw. Kamingsgespräche im Curriculum vorgesehen, welche an jedem ersten oder zweiten Donnerstag eines Moduls von 17.15 bis 18.45 Uhr angeboten werden. Die zeitliche Verteilung der Unterrichtstage kann dem Studienkalender auf Seite 14 entnommen werden.

Pro Modul ist eine schriftliche Klausur abzulegen oder eine Präsentation zu einem ausgewählten Thema zu halten. Das Modul 9 ist interdisziplinär und sieht die Bearbeitung, Präsentation und Diskussion von Fallstudien mit den Studierenden der anderen Executive-Masterstudiengänge vor.

Besuch einzelner Module

Alle Module können auch einzeln besucht werden, wobei hier auf die Studierenden und die Platzkapazitäten angemessen Rücksicht genommen wird. Die Teilnahmegebühr wird auf Anfrage von der Studienleitung mitgeteilt. Der erfolgreiche Abschluss der Module wird nach absolvierter Prüfung durch eine Bescheinigung mit den erreichten ECTS-Punkten ausgewiesen.

Kostenloser Besuch von Modulen in den Executive-Masterstudiengängen Gesellschafts-, Stiftungs- und Trustrecht, International Taxation und Banking and Securities Law

Die Teilnehmenden des Executive Master of Business Administration (EMBA) in International Asset Management haben die Möglichkeit, kostenlos zusätzlich einzelne Module in den weiteren Executive-Masterstudiengängen, die parallel und terminlich abgestimmt auf die drei weiteren Executive Masterstudiengänge des Instituts für Finanzdienstleistungen angeboten werden, zu besuchen und sich so umfassend und individuell abgestimmt weiterzubilden. Nach- oder Wiederholungsprüfungen sind mit Mehrkosten verbunden.

Studienreisen

Sowohl das fünfte wie auch das siebte Modul werden im Rahmen einer Studienreise angeboten und abgehalten. Die genauen Destinationen und das jeweilige Programm werden rechtzeitig von der Studienleitung bekannt gegeben. Die Kosten dieser Studienreise sind in den Studiengebühren nicht enthalten, die Teilnahme ist nicht verpflichtend. Alternativ kann auch ein frei wählbares Modul der anderen Executive-Masterstudiengänge im Gesellschafts-, Stiftungs- und Trustrecht, in Banking and Securities Law oder in International Taxation absolviert werden.

9 Module à 5 ECTS-Punkten 45 ECTS-Punkte	+	Masterthesis 15 ECTS-Punkte	=	Total 60 ECTS-Punkte
---	---	--------------------------------	---	---------------------------------------

International Asset Management	
Modul 1 6 Tage, 5 ECTS-Punkte	Modul 6 6 Tage, 5 ECTS-Punkte
Wirtschaft, Märkte und Daten	Alternative Investments
Modul 2 6 Tage, 5 ECTS-Punkte	Modul 7 6 Tage, 5 ECTS-Punkte
Asset Management	Wahlmodul Studienreise nach Hongkong/Singapur Alternativ: Besuch eines frei wählbaren Moduls der anderen Executive-Masterstudiengänge
Modul 3 6 Tage, 5 ECTS-Punkte	Modul 8 6 Tage, 5 ECTS-Punkte
Derivate und Grundlagen des Risikomanagements	Investmentfonds
Modul 4 6 Tage, 5 ECTS-Punkte	Modul 9 6 Tage, 5 ECTS-Punkte
Investmentstrategien	International Private Wealth Management: Finance, Recht, Steuern
Modul 5 6 Tage, 5 ECTS-Punkte	
Wahlmodul Wealth Management Alternativ: Studienreise nach New York/Washington D.C.	
Masterthesis (15 ECTS-Punkte)	
Abschluss: EMBA	



Modulübersicht

Executive Master of Business Administration in International Asset Management

Modul 1	
Wirtschaft, Märkte und Daten	Kapitalwertorientiertes Denken; Grundsätze der Finanzwirtschaft; Statistik der Finanzmärkte; Internationale Finanzmärkte; International Economics; Empirische Methoden
Modul 2	
Asset Management	Entscheidungstheorie; Klassische Portfoliotheorie; Kapitalmarkttheorie, CAPM und Markteffizienz; Fundamentale und Technische Finanzanalyse; Behavioral Finance; Moderne Portfoliotheorie
Modul 3	
Derivate und Grundlagen des Risikomanagements	Risiken und Risikomasse im Asset Management; Forwards, Futures und Swaps; Optionen auf Equities; Derivate im Zinsbereich; Derivate im Portfoliomanagement
Modul 4	
Investmentstrategien	Assetklassen und Anlagestile; Passive Strategien; Life-Cycle Strategien; Investmentreporting und Investmentcontrolling; Performancemessung und Evaluation; Equity Strategies; Fixed Income Strategies
Modul 5	Wahlmodul
Wealth Management <i>Alternativ: Studienreise nach New York/Washington D.C.</i>	Wealth Management; Finanzwirtschaftliche Aspekte des Financial & Wealth Planning; Behavioral Biases; Risk Profiling; Kundenberatung und Produktgestaltung
Modul 6	
Alternative Investments	Hedge Funds, Commodities, Währungen und Volatilität; Empirical Methods in Finance; Private Equity; Real Estate Investments; Financial Engineering und Strukturierte Produkte; Nachhaltige Investments; Investments für Philanthropen
Modul 7	Wahlmodul
Studienreise (HK/SIN) <i>Alternativ: Besuch eines frei wählbaren Moduls der anderen Executive-Masterstudiengänge</i>	Vorlesungen an bedeutenden Universitäten; Workshops und Vorträge bei lokalen Finanzdienstleistungsunternehmen; Besuche internationaler Organisationen und Botschaften; Rahmenprogramm
Modul 8	
Investmentfonds	Fondsmanagement; Risikomanagement von Investmentfonds; UCITS; AIFMD; Reporting und Compliance
Modul 9	
International Private Wealth Management: Finance, Recht und Steuern	Interdisziplinärer Workshop mit Studierenden der anderen Executive-Masterstudiengänge in International Taxation, Banking and Securities Law und im Gesellschafts-, Stiftungs- und Trustrecht: Querschnittsthemen; Grenzüberschreitende Fallstudien

Modulbeschreibung

Einführung

Im Rahmen der Einführungsveranstaltung erfolgt eine allgemeine Einführung in die Philosophie, den Aufbau und das Lehrkonzept des Executive-Masterstudiengangs, die verschiedenen Module, das Bibliothekssystem, das Lehrkonzept, das Dozierendenteam und die virtuelle Lernplattform.

Modul 1 | Wirtschaft, Märkte und Daten

Modul 1 befasst sich mit den Grundsätzen finanzwirtschaftlichen Denkens und den internationalen Finanzmärkten. Es wird näher auf die Verfahren der Investitionsrechnung unter Sicherheit und Unsicherheit, die Grundsätze der Ausschüttungspolitik sowie die wichtigsten Finanzinstrumente eingegangen. Darüber hinaus erhalten die Studierenden einen umfassenden Einblick in die Berechnung und Interpretation statistischer Kennzahlen von Stichprobendaten und Verteilungen. Zudem werden die empirischen Methoden im Finance-Bereich eingehend behandelt.

Modul 2 | Asset Management

Modul 2 behandelt die wichtigsten Konzepte der klassischen Entscheidungstheorie. Die theoretische Fundierung, die Anwendung und die Grenzen der klassischen Portfolio- und Kapitalmarkttheorie stehen im Mittelpunkt. Zudem werden die unterschiedlichen Zugänge und Methoden der Fundamentalen und Technischen Analyse dargestellt und analysiert. Darüber hinaus wird auf die wesentlichen Einflussfaktoren der Behavioral Finance Theorie zum Asset Management eingegangen sowie die neuen wissenschaftlichen Ansätze in diesen Bereichen vertieft.

Modul 3 | Derivate und Grundlagen des Risikomanagements

In Modul 3 werden Fragen zu Derivaten und zum Risikomanagement im Anlagebereich behandelt. Es wird näher auf die wichtigsten Risiken, die verfügbaren Messmöglichkeiten sowie auf die Instrumente zur Messung eingegangen. Die Vertiefung der gängigen Derivattypen, deren Funktion und der wichtigsten Bewertungsmodelle sind ebenso wichtiger Bestandteil dieses Moduls. Die Studierenden sind zudem in der Lage für konkrete Risikomanagementziele passende Derivate auszuwählen, benötigte Mengen zu berechnen sowie die Konsequenzen der Absicherung in verschiedenen Marktszenarien abzuschätzen.

Modul 4 | Investmentstrategien

Modul 4 befasst sich mit den wichtigsten Assetklassen und Anlagestilen im Equity und Fixed Income-Bereich. Im Fokus steht die Analyse der empirischen Ergebnisse zur Performance von aktiven und passiven Portfolios sowie die Auseinandersetzung mit den Besonderheiten von langfristigen Strategien und deren Risiken. Zudem werden die gängigen Methoden in den Bereichen Reporting, Investmentcontrolling, Performancemessung und Evaluation erläutert. Das Lebenszykluskonzept und seine Implikationen für die Anlagestrategien von privaten Investoren runden dieses Modul thematisch ab.

Modul 5 | **Wealth Management**

Das Modul 5 gibt einen vertiefenden Einblick in interdisziplinäre Bereiche des Wealth Management. Zunächst werden die finanzwirtschaftlichen Aspekte des Financial Planning behandelt. Darüber hinaus erhalten die Studierenden einen systematischen Einblick in die Berücksichtigung psychologischer Faktoren, die für die Produktgestaltung und die Führung der Kundenbeziehung bedeutsam sind, um den Kundennutzen zu optimieren. Den Ausgangspunkt der Überlegungen bilden Behavioral Biases und Risk Profiling, woraus sich u. a. auch Ansätze für Produktgestaltung und Kundenberatung ableiten lassen.

Anstatt des Modulbesuchs eröffnet das Modul 5 wahlweise die Möglichkeit der Teilnahme an einer fünftägigen Studienreise nach New York City und in die amerikanische Hauptstadt Washington D.C., wobei das vielfältige Programm abwechslungsreich ausgestaltet ist und hochinteressante Eindrücke garantiert. Neben dem Besuch namhafter Universitäten mit inhaltlich auf den LL.M.-Studiengang in Gesellschafts-, Stiftungs- und Trustrecht zugeschnittenen Workshops und Vorträgen sind auch einschlägige nationale wie internationale Organisationen und Botschaften Teil der Reise. Begegnungen mit unterschiedlichen Persönlichkeiten der Geschäftswelt eröffnen darüber hinaus die Möglichkeit, die eigene Wissensbasis zu erweitern und wertvolle Kontakte zu knüpfen. Ein angemessenes Rahmenprogramm rundet die Studienreise ab. Im Rahmen einer Präsentation erbringen die Teilnehmenden die erforderliche Prüfungsleistung.

Modul 6 | **Alternative Investments**

In Modul 6 werden grundlegende Fragen zur Funktion, Wirkung und Bewertung von Hedge Funds, Rohstoffen, Währungen, Volatilität, Private Equity, und Real Estate behandelt. Zudem werden empirische Ergebnisse finanzwirtschaftlicher Studien analysiert und interpretiert. Die Studierenden lernen Methoden des Financial Engineering zur Entwicklung neuer strukturierter Produkte kennen und können diese nachvollziehen. Dieses Modul beschäftigt sich in einem weiteren Schritt mit der kritischen Auseinandersetzung bisheriger empirischer Untersuchungen zum Thema Nachhaltigkeit, insbesondere zur Messbarkeit und einem Rating nachhaltiger Investments.



Modul 7	Gemeinsame Studienreise mit den Studierenden der weiteren Executive-Masterstudiengänge
----------------	---

Das Modul 7 ist als Wahlmodul ausgestaltet. Zum Einen kann das Modul durch die Teilnahme an der gemeinsamen, mindestens 6-tägigen Studienreise in die Finanzmetropolen Hongkong und Singapur absolviert werden. Alternativ steht den Studierenden der Besuch eines frei wählbaren Moduls der anderen Executive-Masterstudiengänge in International Taxation, Banking and Securities Law oder Gesellschafts-, Stiftungs- und Trustrecht frei.

Das Programm der Studienreise sieht einerseits Vorlesungen an bedeutenden Universitäten vor, die inhaltlich individuell auf das jeweilige Executive Master-Programm angepasst sind. Andererseits finden Workshops und Vorträge bei lokalen Institutionen und Firmen sowie Besuche von internationalen Organisationen und Botschaften statt. Ein entsprechendes Rahmenprogramm ergänzt den Inhalt der Studienreise.

Modul 8	Investmentfonds
----------------	------------------------

Modul 8 greift als einen Anwendungsfall von Asset Management das Management von Investmentfonds auf. Ein Schwerpunkt liegt dabei auf dem Risikomanagement für Investmentfonds, wobei auf die speziellen Anforderungen an UCITS bzw. AIFM eingegangen wird. Die Grundlagen aus Modul 3 werden vertieft und auf das Risikomanagement von Investmentfonds angewendet. Zusätzlich werden praxisrelevante Themen wie Reporting und Compliance behandelt.

Modul 9	Gemeinsamer Workshop mit den Studierenden der weiteren Executive-Masterstudiengänge zum Wealth Management: Finance, Recht und Steuern
----------------	--

Im Modul 9 findet ein interdisziplinärer Workshop statt, in dem die Studierenden der vier Masterstudiengänge gemeinsam konkrete Querschnittsthemen aus dem International Private Wealth Management in Form von grenzüberschreitenden Fallstudien behandeln, diskutieren und präsentieren. Dadurch können die in den einzelnen Studiengängen gewonnenen disziplinären Erkenntnisse fachübergreifend verbunden werden.

Studienkalender

2016

September						
Mo	Di	Mi	Do	Fr	Sa	So
			1	2	3	4
5	6	7	8	9	10	11
12	13	14	15	16	17	18
19	20	21	22	23	24	25
26	27	28	29	30		

November						
Mo	Di	Mi	Do	Fr	Sa	So
	1	2	3	4	5	6
7	8	9	10	11	12	13
14	15	16	17	18	19	20
21	22	23	24	25	26	27
28	29	30				

2017

Januar						
Mo	Di	Mi	Do	Fr	Sa	So
						1
2	3	4	5	6	7	8
9	10	11	12	13	14	15
16	17	18	19	20	21	22
23	24	25	26	27	28	29
30	31					

Oktober						
Mo	Di	Mi	Do	Fr	Sa	So
					1	2
3	4	5	6	7	8	9
10	11	12	13	14	15	16
17	18	19	20	21	22	23
24	25	26	27	28	29	30
31						

Dezember						
Mo	Di	Mi	Do	Fr	Sa	So
			1	2	3	4
5	6	7	8	9	10	11
12	13	14	15	16	17	18
19	20	21	22	23	24	25
26	27	28	29	30	31	

Februar						
Mo	Di	Mi	Do	Fr	Sa	So
		1	2	3	4	5
6	7	8	9	10	11	12
13	14	15	16	17	18	19
20	21	22	23	24	25	26
27	28					

- Executive Master of Laws (LL.M.)
in International Taxation
- Executive Master of Laws (LL.M.)
im Gesellschafts-, Stiftungs- und Trustrecht
- Executive Master of Business Administration
(EMBA) in International Asset Management
- Executive Master of Laws (LL.M.)
in Banking and Securities Law
- Modul 7:
Studienreise
- Modul 9:
Kombi-Workshop
- Feiertag

März						
Mo	Di	Mi	Do	Fr	Sa	So
		1	2	3	4	5
6	7	8	9	10	11	12
13	14	15	16	17	18	19
20	21	22	23	24	25	26
27	28	29	30	31		

April						
Mo	Di	Mi	Do	Fr	Sa	So
					1	2
3	4	5	6	7	8	9
10	11	12	13	14	15	16
17	18	19	20	21	22	23
24	25	26	27	28	29	30

Mai						
Mo	Di	Mi	Do	Fr	Sa	So
1	2	3	4	5	6	7
8	9	10	11	12	13	14
15	16	17	18	19	20	21
22	23	24	25	26	27	28
29	30	31				

Juni						
Mo	Di	Mi	Do	Fr	Sa	So
			1	2	3	4
5	6	7	8	9	10	11
12	13	14	15	16	17	18
19	20	21	22	23	24	25
26	27	28	29	30		

Juli						
Mo	Di	Mi	Do	Fr	Sa	So
					1	2
3	4	5	6	7	8	9
10	11	12	13	14	15	16
17	18	19	20	21	22	23
24	25	26	27	28	29	30
31						

August						
Mo	Di	Mi	Do	Fr	Sa	So
	1	2	3	4	5	6
7	8	9	10	11	12	13
14	15	16	17	18	19	20
21	22	23	24	25	26	27
28	29	30	31			

September						
Mo	Di	Mi	Do	Fr	Sa	So
				1	2	3
4	5	6	7	8	9	10
11	12	13	14	15	16	17
18	19	20	21	22	23	24
25	26	27	28	29	30	

Oktober						
Mo	Di	Mi	Do	Fr	Sa	So
						1
2	3	4	5	6	7	8
9	10	11	12	13	14	15
16	17	18	19	20	21	22
23	24	25	26	27	28	29
30	31					

November						
Mo	Di	Mi	Do	Fr	Sa	So
		1	2	3	4	5
6	7	8	9	10	11	12
13	14	15	16	17	18	19
20	21	22	23	24	25	26
27	28	29	30			

Dezember						
Mo	Di	Mi	Do	Fr	Sa	So
				1	2	3
4	5	6	7	8	9	10
11	12	13	14	15	16	17
18	19	20	21	22	23	24
25	26	27	28	29	30	31

2018

Januar						
Mo	Di	Mi	Do	Fr	Sa	So
1	2	3	4	5	6	7
8	9	10	11	12	13	14
15	16	17	18	19	20	21
22	23	24	25	26	27	28
29	30	31				

Februar						
Mo	Di	Mi	Do	Fr	Sa	So
			1	2	3	4
5	6	7	8	9	10	11
12	13	14	15	16	17	18
19	20	21	22	23	24	25
26	27	28				

Erweiterte Studienangebote

Themenabende

Neben dem regulären Studienplan werden weiterführende Themenabende zu aktuellen Entwicklungen im internationalen Asset Management sowie den hieran angrenzenden Querschnittsmaterien angeboten.

Exkursionen/Weiterbildungen

Mit dem Curriculum ist der Zugang zu einem Spektrum optionaler Weiterbildungsangebote und Exkursionen verbunden. Die jeweils verfügbaren Angebote finden Sie auf unserer Webseite www.uni.li/iam.

Allgemeine Informationen

Durchführung und Leitung

Der Executive Master of Business Administration in International Asset Management wird vom Lehrstuhl für Betriebswirtschaftslehre, Bank- und Finanzmanagement sowie vom Lehrstuhl für Finance am Institut für Finanzdienstleistungen der Universität Liechtenstein unter der Leitung von Prof. Dr. Michael Hanke und Prof. Dr. Marco Menichetti durchgeführt.

Bewerbung

Zum Studiengang wird zugelassen, wer die Zulassungsbedingungen erfüllt und alle für die Anmeldung notwendigen Unterlagen (Download unter www.uni.li/iam) fristgerecht eingereicht hat. Die Aufnahme erfolgt nach dem Eingangsdatum der Anmeldung. Das Anmeldeverfahren beginnt mit der Einreichung des Anmeldeformulars. Eine frühzeitige Anmeldung wird empfohlen.

Zulassungsbedingungen

Voraussetzung für die Zulassung zum Executive-Masterstudiengang ist ein erfolgreich abgeschlossenes einschlägiges Hochschulstudium. Es besteht darüber hinaus die Möglichkeit einer Zulassung bei Abschluss einer einschlägigen Aus- und Weiterbildung auf tertiärer Stufe, die einem Umfang von mindestens 60 Kreditpunkten (ECTS) entspricht.

Eine Aufnahme «sur dossier» ist in Ausnahmefällen, nach Überprüfung der notwendigen Bedingungen, möglich. Bei Fragen hierzu steht Ihnen die Studienleitung gerne zur Verfügung.

Anmeldefrist

Anmeldeschluss ist am 31. Juli 2016 (Poststempel). Spätere Anmeldungen können ausnahmsweise berücksichtigt werden, wenn noch Studienplätze frei sind.

Anzahl Studierende

Die Anzahl der Studierenden ist auf maximal 30 begrenzt. Der Studiengang wird nur durchgeführt, wenn mindestens 12 Anmeldungen vorliegen.

Studienzeiten

Der Unterricht findet in der Regel alle vier Wochen jeweils von Donnerstag bis Samstag (unter Berücksichtigung von Feiertagen) statt. Die Regelstudienzeiten sind donnerstags von 10.30 bis 16.45 Uhr, freitags von 08.30 bis 18.00 Uhr und samstags von 08.30 bis 14.45 Uhr. Zusätzlich sind Themenabende bzw. Kamingespräche im Curriculum vorgesehen, welche an jedem ersten oder zweiten Donnerstag eines Moduls von 17.15 bis 18.45 Uhr angeboten werden. Diese Themenabende stehen auch den ehemaligen Studierenden des EMBA (Alumni) offen. Dadurch wird auch der Ausbau des individuellen Netzwerkes und der fachliche Austausch in besonderer Weise gefördert.

Studiengebühren

Die Studiengebühr für den gesamten Studiengang beträgt CHF 28 500.–. Darin sind die Kosten für die Unterlagen und die Klausuren, nicht aber die Reisekosten der Studienreisen enthalten. Bei Wiederholung oder Nachholung von Prüfungen wird eine Gebühr von CHF 350.– in Rechnung gestellt. Die Studiengebühren werden in drei Raten jeweils zu Semesterbeginn erhoben. Vor Beginn des jeweiligen Semesters sind folgende Gebühren zu entrichten:

- > 1. Semester CHF 10 000.–
- > 2. Semester CHF 10 000.–
- > 3. Semester CHF 8 500.–

Die Studiengebühren für den Besuch einzelner Module können bei der Studienleitung angefragt werden.

Sprachkompetenz

Die Lehrveranstaltungen werden in deutscher Sprache abgehalten.

Annullationsbedingungen / Rücktritt vom Studium

Ein Rücktritt von der Teilnahme kann bis acht Wochen vor Start des Studienganges kostenfrei erfolgen. Bei Rücktritt bis zu vier Wochen vor Beginn werden 30 % der Gesamtkosten in Rechnung gestellt und bis zu zwei Wochen vor Studiengangsbeginn sind es 50 % der Gesamtkosten, die zur Zahlung fällig werden. Danach sind die vollen Studiengebühren zur Zahlung fällig.

Ersatzteilnehmerinnen werden ohne zusätzliche Kosten akzeptiert, falls die geforderten Zulassungsbedingungen erfüllt sind. Ober die Zulassung entscheidet die zuständige Stelle an der Universität Liechtenstein. Der Rücktritt hat mittels eingeschriebenem Brief an die Studienleitung zu erfolgen. Es gilt das Datum des Poststempels.

Abbruch des Studiums

Ein vorzeitiger Abbruch des Studiums ist mit einem eingeschriebenen Brief an die Studienleitung auf das Ende jedes Semesters, unter Einhaltung einer zweimonatigen Kündigungsfrist, möglich. Bei Austritt verfällt die bereits entrichtete Studiengebühr. Bei Abbruch des Studiums ohne schriftliche Kündigung wird die gesamte Studiengebühr zur Zahlung fällig.

Wissenschaftliche Studienleitung

Prof. Dr. Michael Hanke
 Prof. Dr. Marco Menichetti
 Studienleitung
 Telefon +423 265 13 48 / 13 49
 Fax +423 265 11 12
 michael.hanke@uni.li
 marco.menichetti@uni.li

Organisatorische Studienleitung und Studienberatung

Ass.-Prof. Dr. Lars Kaiser
 Studiengangsmanager
 Telefon +423 265 11 86
 Fax +423 265 11 12
 lars.kaiser@uni.li

Administration und allgemeine Information

Laura Oehry
 Studiengangsbetreuerin
 Telefon +423 265 11 91
 Fax +423 265 11 12
 laura.oehry@uni.li

Universität Liechtenstein

Institut für Finanzdienstleistungen
 Fürst-Franz-Josef-Strasse
 9490 Vaduz, Liechtenstein

European Credit Transfer System/Diploma Supplement

Alle positiv bewerteten Studienleistungen werden mit Kreditpunkten nach dem European Credit Transfer System (ECTS) ausgewiesen.

Für den Executive Master in International Asset Management werden insgesamt 60 ECTS-Punkte vergeben. Das entspricht einem durchschnittlichen Arbeitsaufwand von 1800 Stunden zur Absolvierung des Studiengangs.

Mit der Übergabe des Diploms wird das Diploma Supplement in Deutsch und Englisch ausgehändigt. Dieser nach EU-Vorgaben strukturierte Diplomanhang gibt umfassende Informationen zum Studium insbesondere für den Arbeitgeber und listet alle erbrachten Studienleistungen und erreichten ECTS-Punkte auf.

Institut für Finanzdienstleistungen

Das Institut für Finanzdienstleistungen der Universität Liechtenstein bildet den Wissenspool für die Themenbereiche Asset und Wealth Management, Banking, Corporate Finance und Financial Management, Nationales, Europäisches und Internationales Gesellschafts-, Finanzmarkt- und Bankrecht sowie Betriebswirtschaftliche Steuerlehre, Internationales und Liechtensteinisches Steuerrecht. In den Tätigkeitsfeldern Ausbildung, Weiterbildung, Forschung und Wissenstransfer werden diese Themenbereiche von verschiedenen Lehrstühlen in den Bereichen Finance, Recht und Steuern wahrgenommen. Das Institut für Finanzdienstleistungen wird durch die Besetzung neuer Lehrstühle und den Ausbau der Forschung gegenwärtig sukzessive zu einem integrierten, konsequent auf Wealth Management fokussierten FL House of Finance fortentwickelt und strategisch auf die Themenbereiche Private Wealth Management, international tätige Unternehmen und internationale Finanzplätze ausgerichtet.

Lehrstuhl für Betriebswirtschaftslehre, Bank- und Finanzmanagement

Die Schwerpunkte des Lehrstuhls für Betriebswirtschaftslehre, Bank- und Finanzmanagement liegen in den Bereichen Währungsrisiken im Asset Management, Management kollektiver Kapitalanlagen, Portfoliooptimierung, Nachhaltige Investments und International Corporate Finance. Die Forschungsaktivitäten des Lehrstuhls konzentrieren sich auf diese Schwerpunkte. Die Ergebnisse fließen in die Lehrtätigkeit, in zahlreiche Weiterbildungsaktivitäten und in Transferprojekte ein. Der Lehrstuhl zeichnet verantwortlich für die Durchführung und inhaltliche Gestaltung des «MSc in Finance» sowie für sog. ERASMUS Intensivprogramme in Kooperation mit zahlreichen ausländischen Universitäten.



Lehrstuhl für Finance

Die Schwerpunkte des Lehrstuhls für Finance liegen in den Bereichen Asset Allocation, Behavioural Finance, und Quantitative Finance (Risikomanagement, Derivate, Financial Engineering, Pension Finance). In den genannten Bereichen forschen und publizieren die Lehrstuhlmitarbeiter in renommierten internationalen Fachzeitschriften, vermitteln eigene Forschungsergebnisse und den Stand der Wissenschaft in Aus- und Weiterbildung an Studierende, und führen Transferprojekte mit der lokalen Wirtschaft durch.



Angebot neben dem Studium

Die beiden Lehrstühle sowie das gesamte Institut für Finanzdienstleistungen bieten neben dem Executive MBA in International Asset Management ein breit gefächertes Angebot an Tages- und Abendveranstaltungen (Lehrgänge, Tagungen, Seminare, Vorträge uvm.), sodass der Aufenthalt auf dem Campus der Universität Liechtenstein immer gewinnbringend ist.





Studieren in Liechtenstein

Liechtenstein

Das Fürstentum Liechtenstein liegt im Herzen Europas im Alpenrheintal, umgeben von seinen Nachbarländern Schweiz und Österreich. Mit 160 Quadratkilometern ist Liechtenstein der viertkleinste Staat Europas, mit einer hoch entwickelten Volkswirtschaft, einer starken Exportindustrie, leistungsfähigen Finanzdienstleistungsunternehmen und einer breiten Palette kleiner und mittlerer Unternehmen. Als moderner Wirtschaftszentrum steht Liechtenstein für Innovation, Entwicklung und Stabilität. Das Alpenrheintal und die umgebenden Regionen bieten ideale Voraussetzungen zur Ausübung zahlreicher Sommer- und Wintersportarten. Darüber hinaus bietet die Region eine rege Kulturszene und diverse Gelegenheiten zur Freizeitgestaltung. www.liechtenstein.li

Universität Liechtenstein – Impulse für die Wirtschaft

Die Universität Liechtenstein ist jung, regional verankert und international aktiv. In den Bereichen Architektur, Raumentwicklung, Entrepreneurship, Finanzdienstleistungen und Wirtschaftsinformatik wirkt sie als innovativer Denkplatz im Vierländereck Liechtenstein, Ostschweiz, Vorarlberg und süddeutsche Bodenseeregion. Die regionale Wirtschaft profitiert vom Wissens- und Technologietransfer der Universität. Mit Unternehmen und Wirtschaftsverbänden arbeitet die Universität in zahlreichen Projekten und Programmen zusammen und gibt Impulse für die Wirtschaft. Seit 50 Jahren werden gefragte Fachkräfte aus- und weitergebildet. Rund 1200 Studierende sind in den Bachelor-, Master-, Doktors- und Weiterbildungsprogrammen eingeschrieben. Das Studium erfolgt in einem sehr persönlichen Umfeld – mit Aussicht! www.uni.li

Rund ums Studium

Auf der Website www.uni.li der Universität Liechtenstein sind ausführliche Informationen zum Thema «Rund ums Studium» (Studienservice, Campus, Bibliothek usw.) und «Studieren in Liechtenstein» (Einreise und Aufenthalt, Wohnen usw.) dargestellt.

Campus und Infrastruktur

Der Campus der Universität Liechtenstein befindet sich auf dem Areal einer ehemaligen Textilfabrik oberhalb von Vaduz mit Rundblick auf die umgebende Berglandschaft des Alpenrheintals. Die moderne Campus-Infrastruktur unterstützt das Studium in technischer und sozialer Hinsicht: mit zeitgemässer Informatik, einer Bibliothek mit Zugriff auf Literaturdatenbanken und Fernleihe sowie einer campuseigenen Cafeteria als Treffpunkt. Für den Zugang zur IT-Infrastruktur benötigen die Studierenden ein eigenes Notebook.

Informationsveranstaltungen

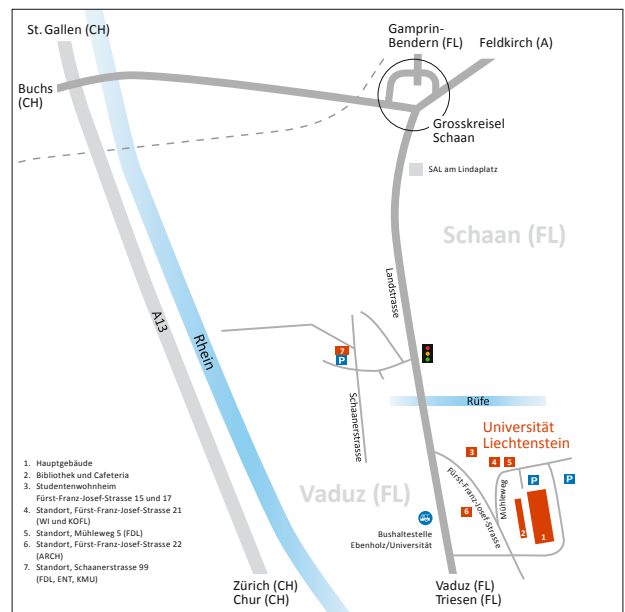
Die zweimal im Jahr stattfindenden Informationsabende zu den Weiterbildungsangeboten des Instituts für Finanzdienstleistungen und weitere Informationsanlässe werden auf der Website der Universität unter www.uni.li und in der Tagespresse angekündigt.



Universität Liechtenstein im Zentrum Europas

Verkehrsanbindung

Die Universität Liechtenstein kann aus der Schweiz, aus Deutschland, Österreich und Italien gut erreicht werden. Hinweise siehe «Standort und Anreise» auf der Website der Universität Liechtenstein.



uni.li/emba-iam